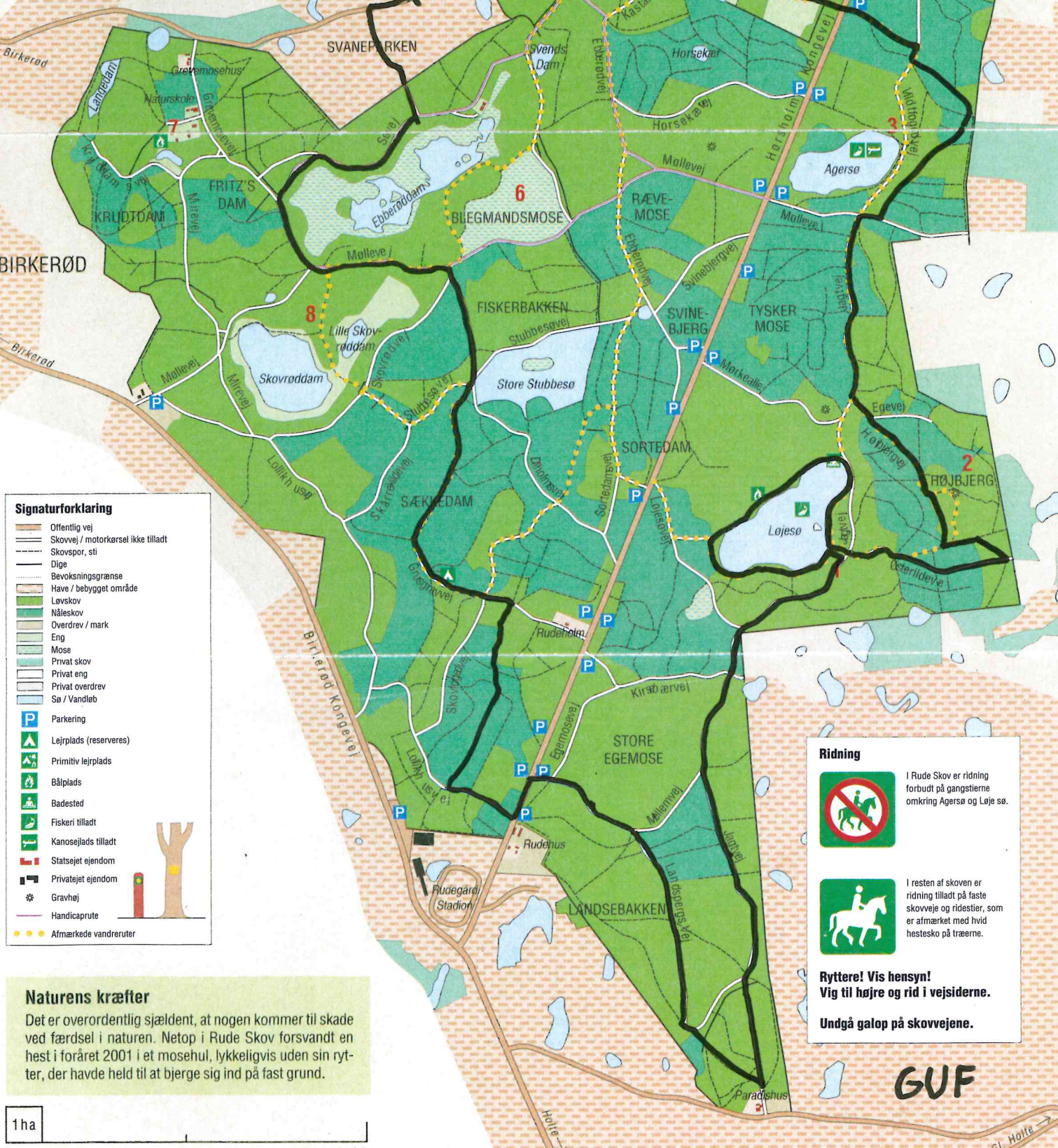
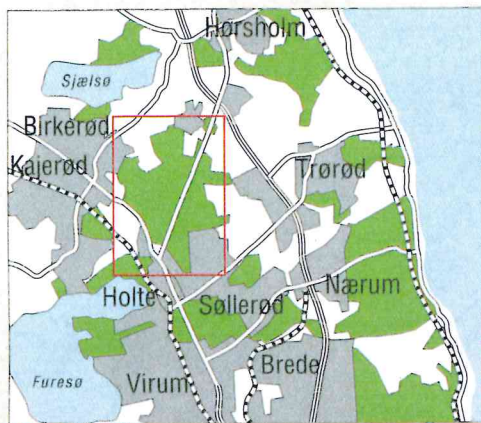


# Rude Skov



## Signaturforklaring

- Offentlig vej
- Skovvej / motorkørsel ikke tilladt
- Skovspor, sti
- Dige
- Bevokningsgrænse
- Have / bebygget område
- Løvskov
- Nåleskov
- Overdrev / mark
- Eng
- Mose
- Privat skov
- Privat eng
- Privat overdrev
- Sø / Vandløb
- Parkering
- Lejrplads (reserveres)
- Primitiv lejrplads
- Bålplads
- Badested
- Fiskeri tilladt
- Kanosejads tilladt
- Statsjet ejendom
- Privatejet ejendom
- Gravhøj
- Handicaprute
- Afmærkede vandruter

## Naturens kræfter

Det er overordentlig sjældent, at nogen kommer til skade ved færdsel i naturen. Netop i Rude Skov forsvandt en hest i foråret 2001 i et mosehul, lykkeligt uden sin rytter, der havde held til at bjerge sig ind på fast grund.

## Ridning

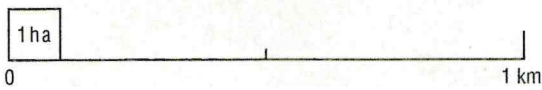


I Rude Skov er ridning forbudt på gangstierne omkring Agersø og Løje sø.



I resten af skoven er ridning tilladt på faste skovveje og ridestier, som er afmærket med hvid hestesko på træerne.

**Ryttere! Vis hensyn!**  
Vig til højre og rid i vejsiderne.  
**Undgå galop på skovvejene.**



**GUF**